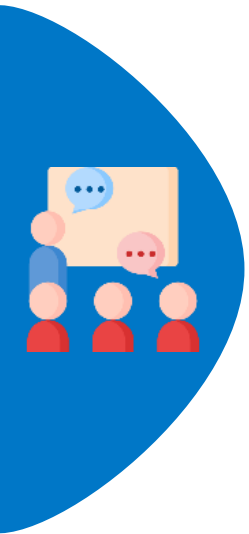




Bedarfsplanung Kindertagesstätten 2025 - 2028

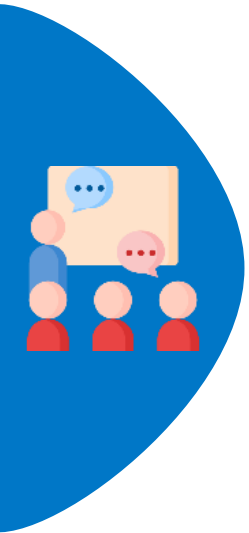
Kindergartenbedarfsplanung

- Kinder unter drei Jahre
- Kinder über drei Jahre



Grundlagen

- Einwohnermeldewesen Ehningen
- Auswertung Kindergartenjahr 2024 / 2025
- Statistisches Landesamt



Kinder unter drei Jahre

	verfügbare Plätze	Anzahl Kinder (Prognose StaLa BW)	notwendiger Platzbedarf 50%	Saldo
2024/2025	102	184*	73*	+29
2025/2026	100	200	100	0
2026/2027	100	200	100	0
2027/2028	100	200	100	0

* Auswertung des laufenden Kindergartenjahres

Kinder über drei Jahre

	verfügbare Plätze	Anzahl gemeldete Kinder	zusätzliche Plätze erforderlich für ...	Summe	Saldo
2024/2025	447	439	+ 17 Integration*	427	+20
2025/2026	435	431	+ 15 Integration*	446 (424)	- 11 (+11)
2026/2027	435	392	+ 14 Integration*	406	+29 (+49)
2027/2028	435	374 (Schätzwert)	+ 13 Integration*	387	+48 (+64)

- Zahlen in Klammern entsprechen einer Betreuungsquote von 95%
- *Integration = Kinder mit besonderem Förderbedarf, dadurch doppelte Platzbelegung erforderlich



Ihr

Ansprechpartner

A. Stierle

Sachgebiet Betreuung

07034 / 121-162

andrea.stierle@ehningen.de

Gemeinde Ehningen

Königstraße 29, 71139 Ehningen

+49 7034 121 0, Gemeinde@Ehningen.de

www.ehningen.de